



**TASCO**  
BOETSCH

TOWNHOUSES  
Rocas del Águila  
Lo Barnechea

**VENTA EN BLANCO**

FECHA ESTIMADA DE ENTREGA: PRIMER SEMESTRE 2027

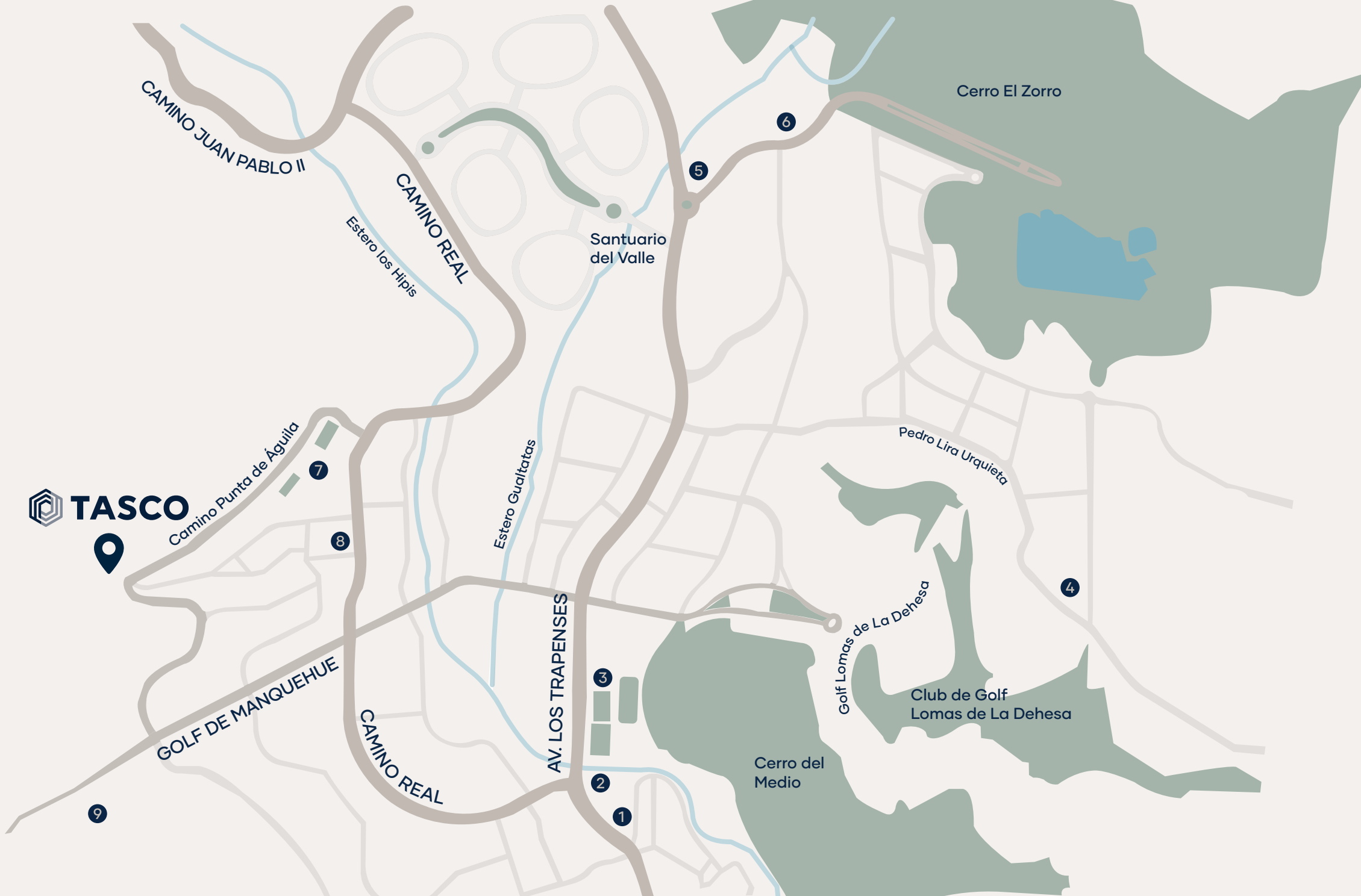
TOWNHOUSES

# Rocas del Águila

## Lo Barnechea

Nuestras exclusivas 18 casas están diseñadas para maximizar el uso de los espacios, entregando una mayor privacidad al ser adosadas con doble muro solo por la cocina. Descubre la combinación del diseño inteligente, la comodidad y seguridad de vivir en un condominio.





**TASCO**



CAMINO JUAN PABLO II

CAMINO REAL

Estero Los Hipis

Santuario del Valle

Cerro El Zorro

Camino Punta de Águila

Estero Gualtatas

Pedro Lira Urquieta

GOLF DE MANQUEHUE

CAMINO REAL

AV. LOS TRAPENSES

Golf Lomas de La Dehesa

Club de Golf Lomas de La Dehesa

Cerro del Medio

9

3

2

1

4

5

6

7

8

# EXCELENTE CONECTIVIDAD

Proyecto con excelente conectividad, cercano a colegios, supermercados y áreas verdes.

**1** Paseo Los Trapenses  
Distancia | 7min

**2** Petrobras  
Distancia | 7min

**3** Santiago College  
Distancia | 5min

**4** Parroquia Santa Teresa de Los Andes  
Distancia | 9min

**5** Colegio Monte Tabor & Nazaret  
Distancia | 7min

**6** Lider Express  
Distancia | 8min

**7** Colegio Everest  
Distancia | 2min

**8** Parroquia Madre Misericordia  
Distancia | 3min

**9** Cerro Manquehue  
Distancia | 4min



A photograph of a man with short brown hair, wearing a blue plaid shirt over a grey t-shirt, carrying a young child with curly hair on his shoulders. The child is laughing joyfully with their eyes closed. They are in a grassy field with trees in the background, and the scene is lit with warm, golden light from a low sun, creating a bokeh effect in the background.

VIVE EN  
naturaleza

\*IMAGEN REFERENCIAL

# ENTORNO NATURAL



Entorno privado rodeado de naturaleza,  
cercano a caminos de trekking y caminatas  
por los cerros del valle Los Trapenses.





## CARACTERÍSTICAS Y TERMINACIONES



Cada elemento es cuidadosamente seleccionado para combinar elegancia y funcionalidad. Cocinas full equipadas con cubiertas de cuarzo y encimera a gas, termo panel en todas las ventanas, con perfilaría europea y calefacción independiente.

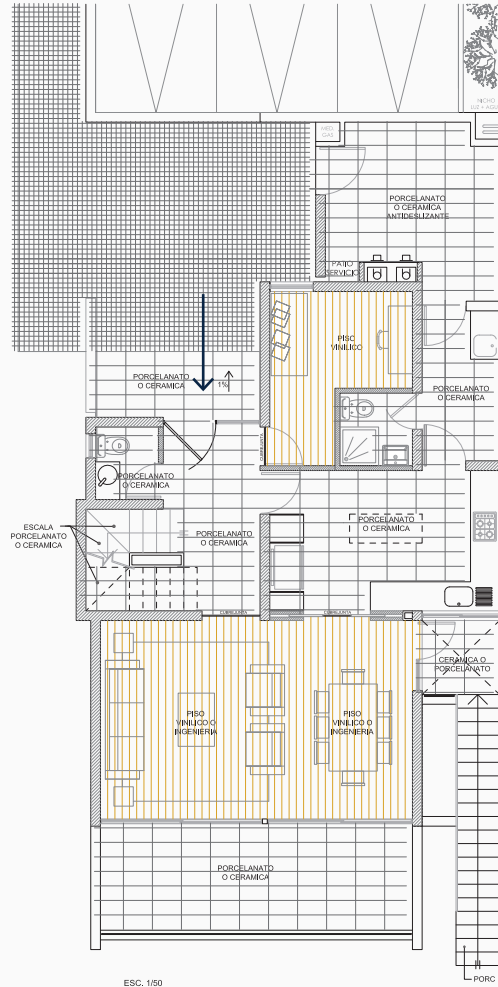


exclusividad

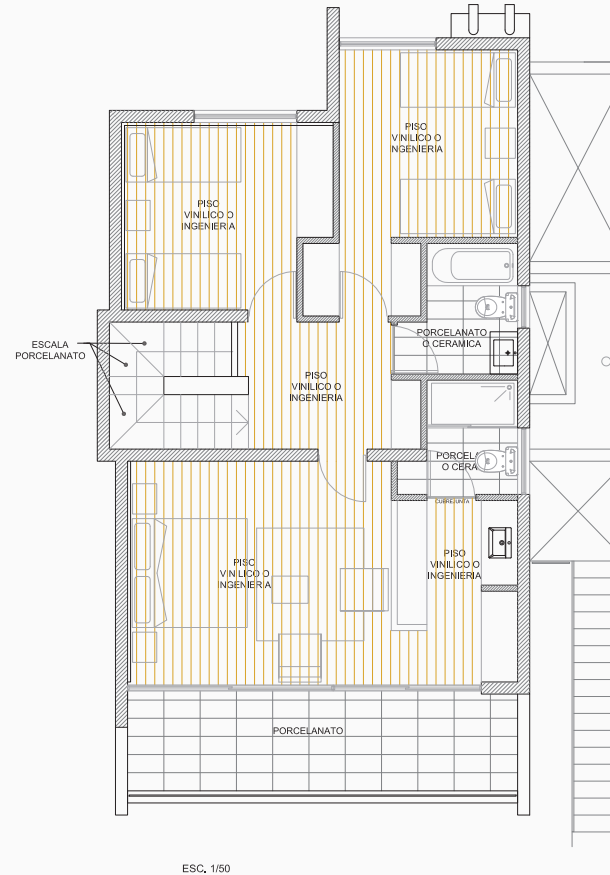


# ESQUEMA CASAS (Nº IMPARES)

\*PLANOS PRELIMINARES



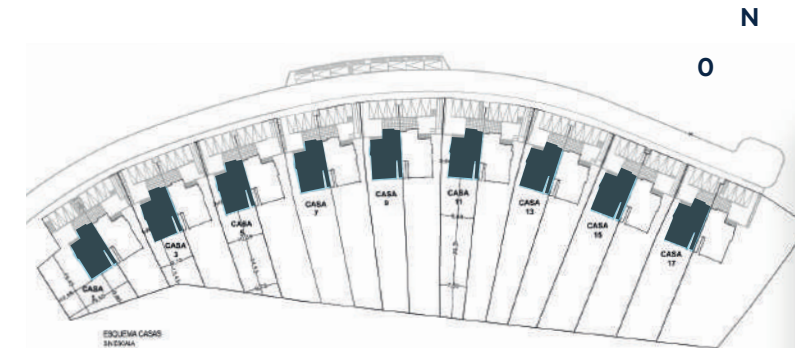
PLANTA PRIMER PISO  
Casa tipo



PLANTA SEGUNDO PISO  
Casa tipo

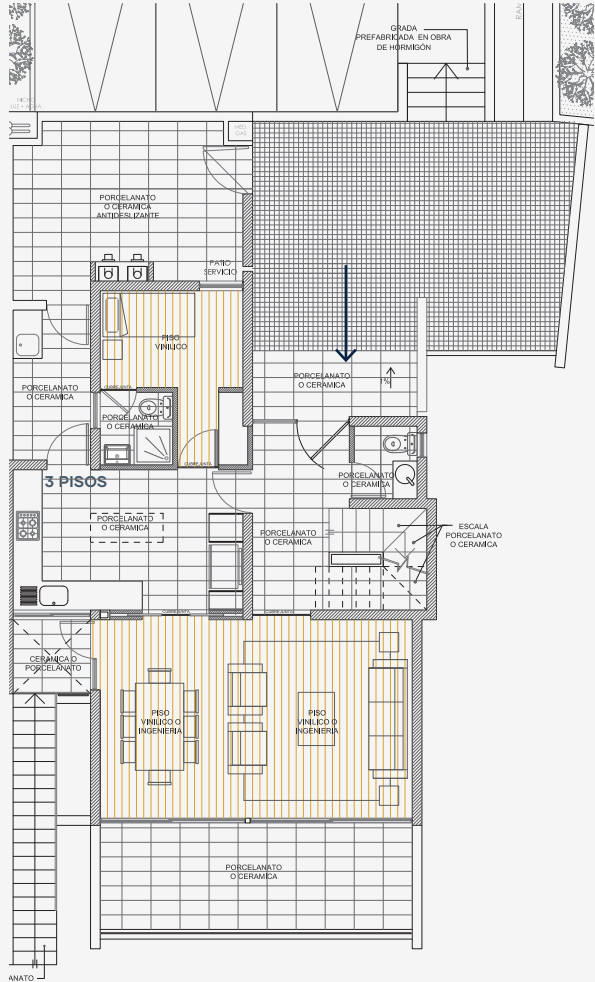
ESQUEMA DE CASAS  
C1 - C3 - C5 - C7 - C9 - C11 - C13 - C15 - C17

**PRECIO DESDE: UF 17.177,82**  
TERRENOS DESDE: 380,99 Mt<sup>2</sup>  
SUPERFICIE INTERIOR ÚTIL: 139,61 Mt<sup>2</sup>  
TERRAZA 1<sup>ER</sup> PISO: 14,19 Mt<sup>2</sup>  
TERRAZA 2<sup>DO</sup> PISO: 10,32 Mt<sup>2</sup>  
SUBTERRÁNEO: 33,7 Mt<sup>2</sup>



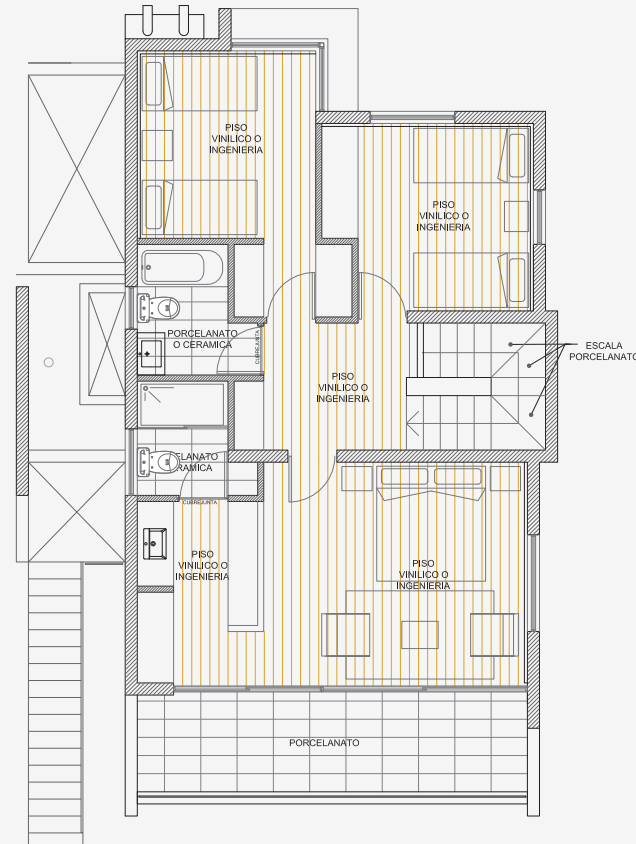
# ESQUEMA CASAS (Nº PARES)

\*PLANOS PRELIMINARES



PLANTA PRIMER PISO  
Casa tipo

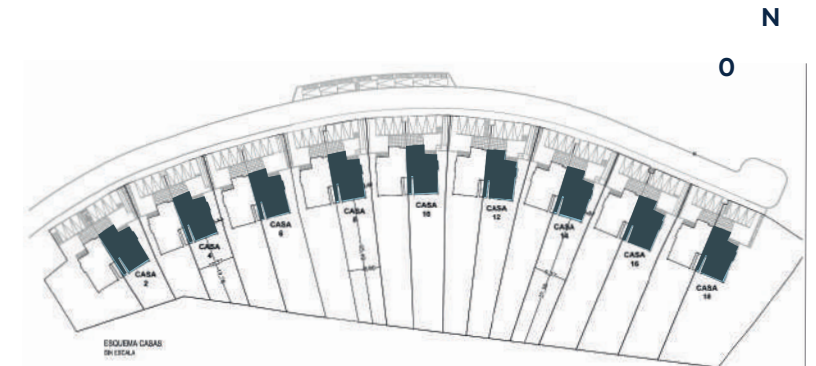
\*PLANOS PRELIMINARES



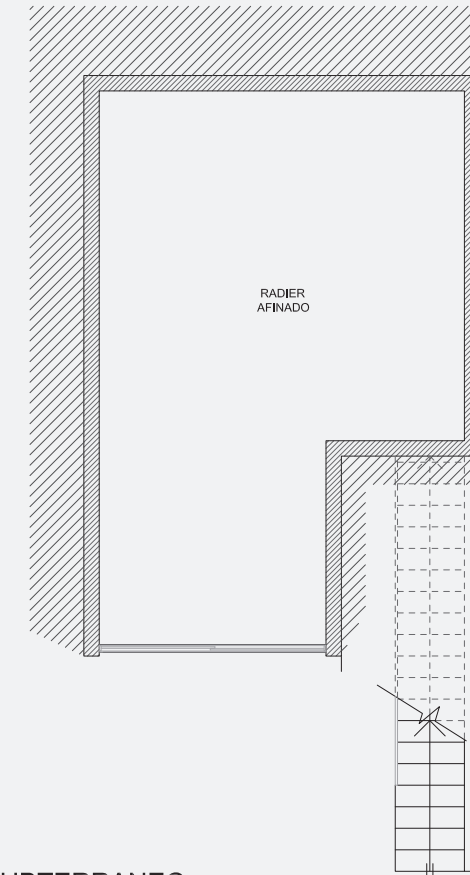
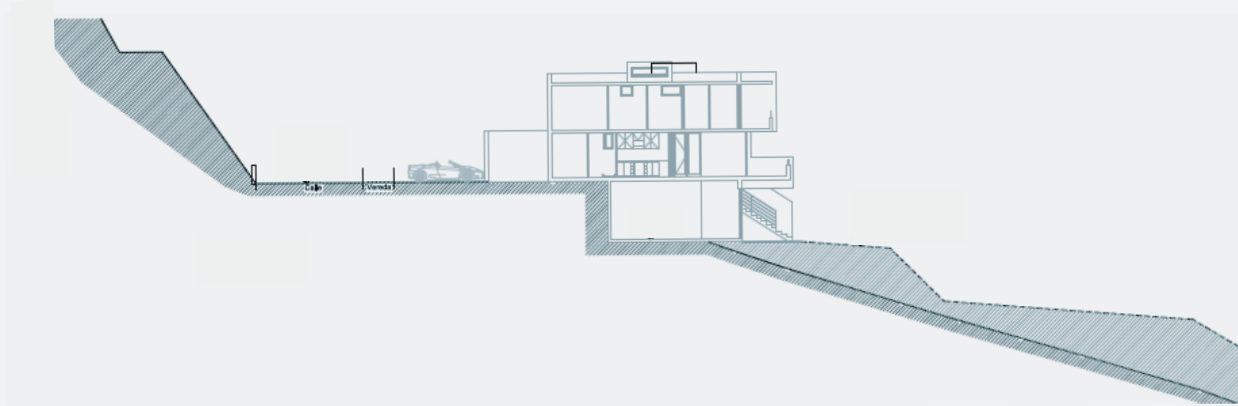
PLANTA SEGUNDO PISO  
Casa tipo

ESQUEMA DE CASAS  
C2 - C4 - C6 - C8 - C10 - C12 - C14 - C16 - C18

**PRECIO DESDE: UF 17.172,72**  
**TERRENOS DESDE: 384,73 Mt<sup>2</sup>**  
**SUPERFICIE INTERIOR ÚTIL: 139,61 Mt<sup>2</sup>**  
**TERRAZA 1<sup>ER</sup> PISO: 14,19 Mt<sup>2</sup>**  
**TERRAZA 2<sup>DO</sup> PISO: 10,32 Mt<sup>2</sup>**  
**SUBTERRÁNEO: 33,7 Mt<sup>2</sup>**



# PLANOS PENDIENTE Y SUBTERRÁNEO



PLANTA SUBTERRANEO  
ESC. 1/50

- \* Adosadas por muro de cocinas  
(Segundo piso no se encuentra adosado)
- \* PLANOS PRELIMINARES



Website



Cotizar



Sala de ventas

### SALA DE VENTAS

#### Martes a Viernes

11:00 a 14:00 y 15:00 a 19:00 hrs

#### Sábados

10:30 a 14:00 y 15:00 a 19:00 hrs

## CONTACTO

[www.grupotasco.cl/Rocas del Águila](http://www.grupotasco.cl/Rocas del Águila)  
(+56) 9 322569914

Las imágenes y fotografías en este brochure fueron elaborados con fines ilustrativos y de carácter referencial y no constituyen necesariamente una representación exacta de la realidad. Su único propósito es mostrar una caracterización general del proyecto y no cada uno de sus detalles.

Las superficies y medidas indicadas para cada departamento son aproximadas y podrían sufrir modificaciones. El proyecto podría tener modificaciones derivadas de las exigencias de las autoridades, por cambios en diseño, disponibilidad de materiales o por requerimientos constructivos. Lo anterior se informa en virtud de lo dispuesto en la ley 19.472.